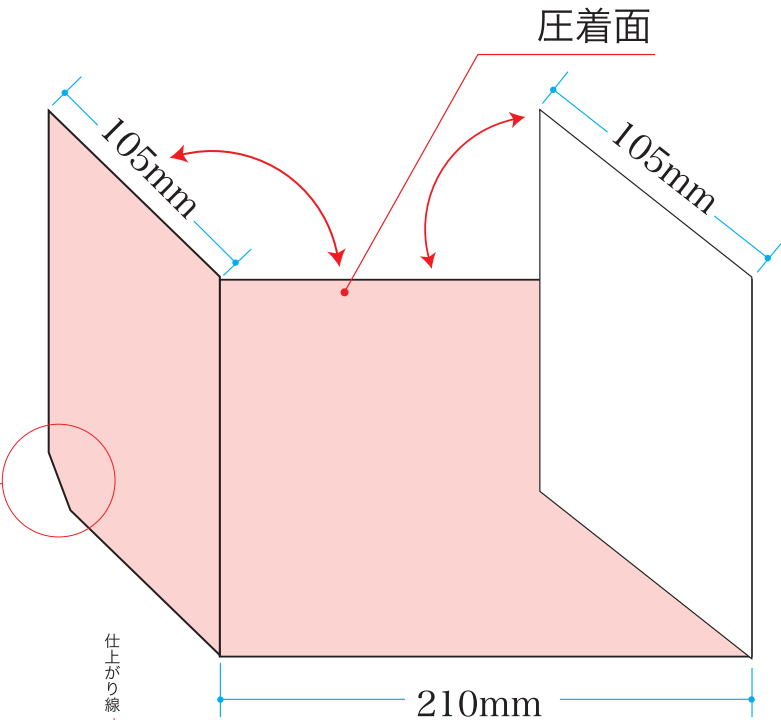


A5 圧着【横】観音

仕上りサイズ:W210×H148mm

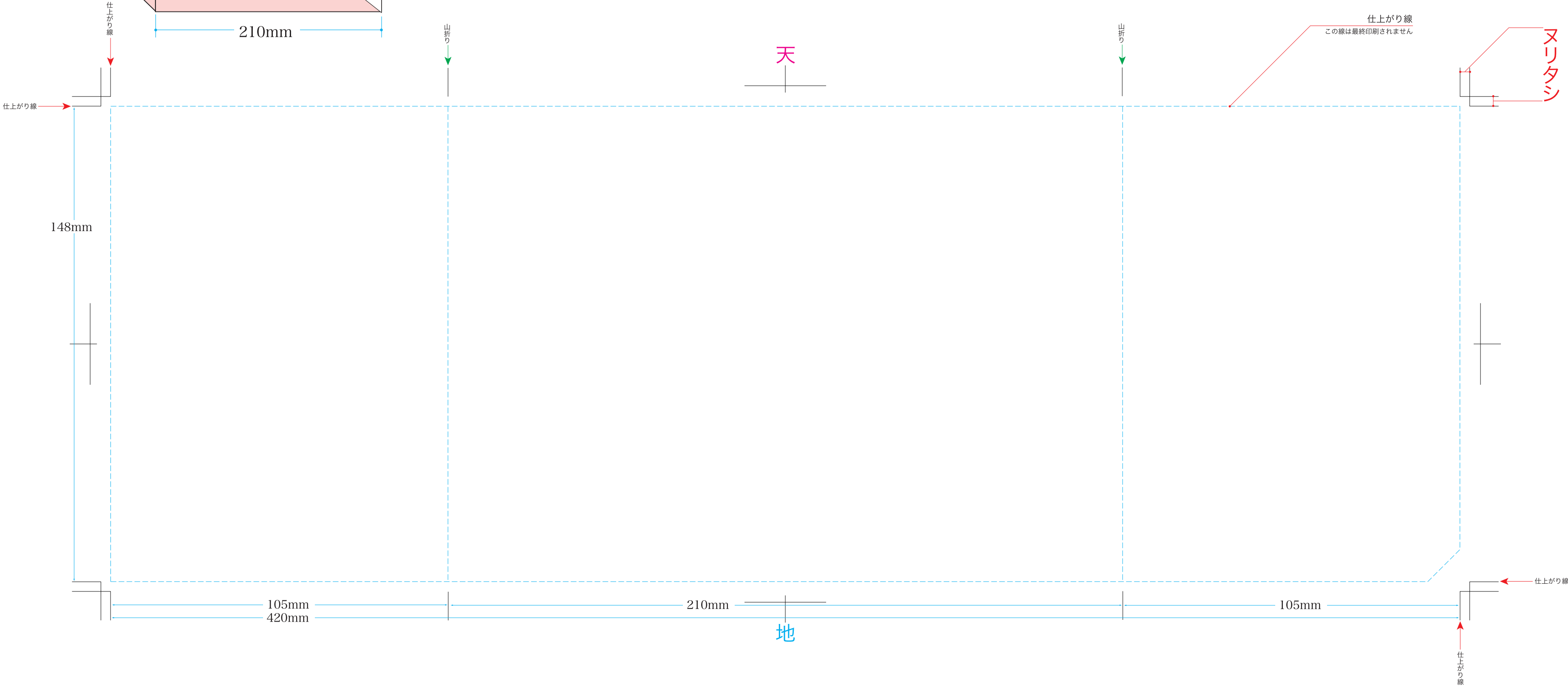
作成例

【外面用】



コーナーカット

圧着部分を開きやすくするためにカドを斜めにカットしています。



●仕上がり線までデザインがあるものは、仕上がり線より外側に3mmのヌリタシを作成してください。

●仕上がり線で切れてはお困りの文字・図形などは仕上がり線より5mm程度内側に入れて作成してください。

●印刷にまわす場合、フォントはすべてアウトライン化しAI形式で保存してください。

●画像を配置する場合、カラーモード「CMYK」「グレースケール」で作成してください。  
配置する画像の形式につきましては、EPS/TIFF/PSD/JPEGを推奨しています。

●4色（CMYK）、または1色（K）で作成してください。（RGB、スポットカラーは不可）